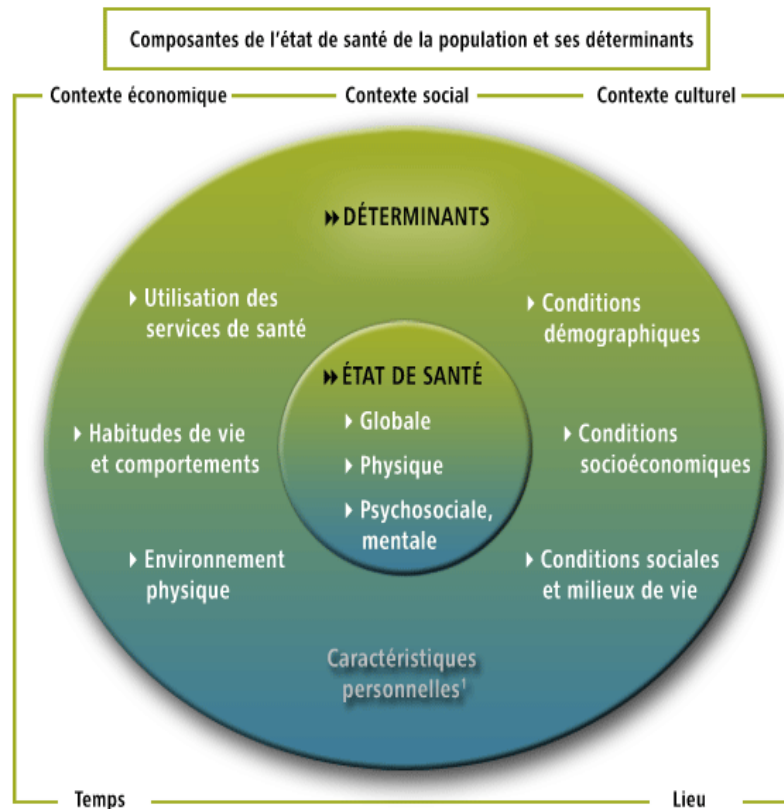




Liste des indicateurs de l'observatoire populationnel local, par Gilbert Filion, conseiller cadre à la DLSP, CSSSAM-N

Mise à jour 2011-02-03



¹ Inclut les facteurs biologiques, génétiques et psychologiques des individus. Aucun indicateur disponible.

Source : Direction de santé publique, MSSS en collaboration avec INSPQ. (2005). *Plan commun de surveillance de l'état de santé de la population et de ses déterminants 2004-2007*, Québec, 599 p.

Partant d'une adaptation du modèle d'appréciation de la santé et du bien-être de la population et ses déterminants, par le SÉSAM de la DSP de Montréal, voici, ci-après, l'identification des indicateurs susceptibles de se retrouver dans l'observatoire populationnel local du CESSAM-N, ainsi que les niveaux d'analyse. Tous les indicateurs sont comparés à la moyenne de l'île de Montréal, à moins d'avis contraire.

La liste des indicateurs est regroupée selon les grandes catégories d'indicateurs et subdivisée en deux grands thèmes :

DÉTERMINANTS DE LA SANTÉ :

- Conditions démographiques;
- Ménages et Milieux de vie;
- Conditions socioéconomiques;
- Environnement physique et social;
- Habitudes de vie et comportements;
- Utilisation des services de santé;

ÉTAT DE SANTÉ

- État de santé globale;
- État de santé physique;
- État de santé mentale;
- État de santé sociale;
- Principales causes de mortalité.

Les groupes d'âges varient selon les indicateurs en fonction de la pertinence et de leur disponibilité. Les analyses distinguent également les sexes s'il y a lieu. Les sources de données ne sont pas identifiées dans cette liste, mais le sont dans les fiches-indicateurs.

Des mises à jour sont prévues périodiquement.



Liste des indicateurs de l'état de santé et de bien-être et ses déterminants, selon le territoire

INDICATEURS	Groupes d'âge	Information disponible = ✓ ; sinon = ✗ Dans la colonne voisinage : ✓* = données sur évolution non disponible N.A. = non applicable; G.D. = Groupe d'âge à définir					
		Île de MONTRÉAL	TERRITOIRE CSSSAM-N	SECTEURS		VOISINAGES	Numéro de fiche
				AHUNTSIC	MONTRÉAL-NORD		
Fiches introductives Observatoire							
Notes méthodologiques objets Observatoire							999.03
Installations du CSSSAM-N							999.00
Note méthodologique : univers de la population statistique Canada							999.04 (à venir)
Carte des voisinages du territoire du CSSSAM-N							999.06
Comment lire les fiches d'indicateurs							999.05
DÉTERMINANTS DE LA SANTÉ							
Conditions démographiques							
Population du territoire en 2006 et évolution depuis 1991 (recensements canadiens)							
Population totale							
Présentation du territoire du CSSSAM-N sur la carte de l'île de Montréal, 2006	N.A.	N.A.	N.A.	N.A.	N.A.	N.A.	999.01
Présentation des territoires de CLSC Ahuntsic et Montréal-Nord sur la carte de l'île de Montréal, 2006	N.A.	N.A.	N.A.	N.A.	N.A.	N.A.	999.02
Densité de la population, 2006	N.A.	✓	✓	✓	✓	✗	999.01 999.02
Évolution de la population en nombre, selon le territoire, 1991 à 2006	N.A.	✓	✓	✓	✓	✗	011
Taux d'accroissement de la population	N.A.	✓	✓	✓	✓	✗	034



OBSERVATOIRE POPULATIONNEL

INDICATEURS	Groupes d'âge	Information disponible = ✓ ; sinon = ✗ Dans la colonne voisinage : ✓* = données sur évolution non disponible N.A. = non applicable; G.D. = Groupe d'âge à définir					
		Île de MONTRÉAL	TERRITOIRE CSSSAM-N	SECTEURS		VOISINAGES	Numéro de fiche
				AHUNTSIC	MONTRÉAL-NORD		
totale entre 1991 et 2006							
Proportion (%) et nombre de personnes dans les ménages privés qui, lors du recensement, demeuraient à une autre adresse que celle où elles résidaient un an plus tôt	N.A.	✓	✓	✓	✓	✓*	012
Proportion (%) et nombre de personnes de cinq ans et plus dans les ménages privés qui, lors du recensement, demeuraient à une autre adresse que celle où elles résidaient cinq ans plus tôt	5 ans et +	✓	✓	✓	✓	✓*	013
Pyramide des âges selon le territoire, 2006	Tous les groupes d'âge	✓	✓	✓	✓	✗	028
Pyramide des âges superposée, île de Montréal versus C.S.S.S.A.M.-N, Ahuntsic et Montréal-Nord, 2006	Tous les groupes d'âge	✓	✓	✓	✓	✗	029
Projection (% et N) de la population totale selon le groupe d'âge, le sexe et le territoire, 2011	Tous les groupes d'âge	✓	✓	✓	✓	✗	099
Répartition (% et N) de la population totale selon le sexe et le territoire, 2001 et 2006	N.A.	✓	✓	✓	✓	✓*	000
Population âgée de 0 à 17 ans							
Proportion et nombre de la population	0-4 ans	✓	✓	✓	✓	✓*	002



OBSERVATOIRE POPULATIONNEL

INDICATEURS	Groupes d'âge	Information disponible = ✓ ; sinon = ✗ Dans la colonne voisinage : ✓* = données sur évolution non disponible N.A. = non applicable; G.D. = Groupe d'âge à définir					
		Île de MONTRÉAL	TERRITOIRE CSSSAM-N	SECTEURS		VOISINAGES	Numéro de fiche
				AHUNTSIC	MONTRÉAL- NORD		
âgée de 0 à 4 ans selon le territoire et évolution de la répartition des 0-4 ans, 1991 à 2006							
Proportion et nombre de la population âgée de 0 à 5 ans selon le territoire et évolution de la répartition des 0-5 ans, 1991 à 2006	0-5 ans	✓	✓	✓	✓	✗	003
Proportion et nombre de la population âgée de 0 à 14 ans selon le territoire et évolution de la répartition des 0-14 ans, 1991 à 2006	0-14 ans	✓	✓	✓	✓	✓*	001
Proportion et nombre de la population âgée de 6 à 17 ans selon le territoire et évolution de la répartition des 6-17 ans, 1991 à 2006	6-17 ans	✓	✓	✓	✓	✗	035 (à venir)
Proportion et nombre de la population âgée de 6 à 11 ans selon le territoire et évolution de la répartition des 6-11 ans, 1991 à 2006	6-11 ans	✓	✓	✓	✓	✗	036 (à venir)
Proportion et nombre de la population âgée de 12 à 17 ans selon le territoire et évolution de la répartition des 12-17 ans, 1991 à 2006	12-17 ans	✓	✓	✓	✓	✗	037 (à venir)
Proportion et nombre de la population âgée de 5 à 14 ans selon le territoire et	5-14 ans	✓	✓	✓	✓	✓*	014



OBSERVATOIRE POPULATIONNEL

INDICATEURS	Groupes d'âge	Information disponible = ✓ ; sinon = ✗ Dans la colonne voisinage : ✓* = données sur évolution non disponible N.A. = non applicable; G.D. = Groupe d'âge à définir					
		Île de MONTRÉAL	TERRITOIRE CSSSAM-N	SECTEURS		VOISINAGES	Numéro de fiche
				AHUNTSIC	MONTRÉAL-NORD		
évolution de la répartition des 5-14 ans, 1991 à 2006							
Proportion et nombre de la population âgée de 5 à 17 ans selon le territoire et évolution de la répartition des 5-17 ans, 1991 à 2006	5-17 ans	✓	✓	✓	✓	✗	033
Population âgée de 15 à 64 ans							
Proportion et nombre de la population âgée de 15 à 64 ans selon le territoire et évolution de la répartition des 15-64 ans, 1991 à 2006	15-64 ans	✓	✓	✓	✓	✓*	006
Population âgée de 65 ans ou plus							
Proportion et nombre de la population âgée de 65 ans et plus selon le territoire et évolution de la répartition des 65 ans et plus, 1991 à 2006	65 ans et +	✓	✓	✓	✓	✓*	004
Proportion et nombre de la population âgée de 75 ans et plus selon le territoire et évolution de la répartition des 75 ans et plus, 1991 à 2006	75 ans et +	✓	✓	✓	✓	✓*	005
Proportion et nombre de la population âgée de 85 ans et plus selon le territoire et évolution de la répartition des 85 ans et plus, 1991 à 2006	85 ans et +	✓	✓	✓	✓	✓*	009
Rapport de masculinité selon le groupe	65 ans et +	✓	✓	✓	✓	✓	016



INDICATEURS	Groupes d'âge	Information disponible = ✓ ; sinon = ✗ Dans la colonne voisinage : ✓* = données sur évolution non disponible N.A. = non applicable; G.D. = Groupe d'âge à définir					
		Île de MONTRÉAL	TERRITOIRE CSSSAM-N	SECTEURS		VOISINAGES	Numéro de fiche
				AHUNTSIC	MONTRÉAL-NORD		
d'âge et le territoire, population de 65 ans et plus, 2006	75 ans et + 85 ans et +						
Répartition des hommes selon le groupe d'âge et le territoire, population de 65 ans et plus, 2006	65 ans et + 75 ans et + 85 ans et +	✓	✓	✓	✓	✓	015
Population immigrante							
Répartition des immigrants (% et N) dans les ménages privés selon certains lieux de naissance, 2001 et 2006	N.A.	✗	✓	✓	✓	✗	023
Répartition des nouveaux immigrants (% et N) dans les ménages privés selon certains lieux de naissance, 2001 et 2006	N.A.	✗	✓	✓	✓	✗	024
Proportion et nombre de nouveaux immigrants par rapport à la population totale dans les ménages privés selon le territoire, 2001 et 2006	N.A.	✓	✓	✓	✓	✓*	021
Proportion et nombre d'immigrants par rapport à la population totale dans les ménages privés selon le territoire, 2001 et 2006	N.A.	✓	✓	✓	✓	✓*	022
Proportion et nombre d'immigrants âgés de 15 ans et plus selon le statut de 1 ^{re} génération, 2001 et 2006	N.A.	✓	✓	✓	✓	✓*	026
Proportion et nombre d'immigrants âgés	N.A.	✓	✓	✓	✓	✓*	038



INDICATEURS	Groupes d'âge	Information disponible = ✓ ; sinon = ✗ Dans la colonne voisinage : ✓* = données sur évolution non disponible N.A. = non applicable; G.D. = Groupe d'âge à définir					
		Île de MONTRÉAL	TERRITOIRE CSSSAM-N	SECTEURS		VOISINAGES	Numéro de fiche
				AHUNTSIC	MONTRÉAL-NORD		
de 15 ans et plus selon le statut de 3 ^e génération, 2001 et 2006							
Proportion de la population (% et N) qui ne parle et ne comprend pas le français ni l'anglais par rapport à la population totale selon le territoire, 2001 et 2006	N.A.	✓	✓	✓	✓	✓*	007
Répartition de la population (% et N) selon qu'ils sont citoyens canadiens, 2001 et 2006	N.A.	✓	✓	✓	✓	✓*	032
Minorités visibles							
Répartition des personnes (% et N) dans les ménages privés appartenant aux groupes de minorités visibles, 2001 et 2006	N.A.	✗	✓	✓	✓	✗	025
Projections démographiques de la population de 2006 à 2016 selon l'ISQ							
Projection de la population âgée entre 0 et 14 ans, selon le territoire, 2006 à 2016	0-14 ans	✓	✓	✓	✓	✗	001.1
Projection de la population âgée entre 0 et 4 ans, selon le territoire, 2006 à 2016	0-4 ans	✓	✓	✓	✓	✗	002.1
Projection de la population âgée entre 0 et 5 ans, selon le territoire, 2006 à 2016	0-5 ans	✓	✓	✓	✓	✗	003.1
Projection de la population âgée de 75 ans et plus, selon le territoire, 2006 à 2016	75 ans et +	✓	✓	✓	✓	✗	005.1
Projection de la population âgée entre 15-64 ans	15-64 ans	✓	✓	✓	✓	✗	006.1



INDICATEURS	Groupes d'âge	Information disponible = ✓ ; sinon = ✗ Dans la colonne voisinage : ✓* = données sur évolution non disponible N.A. = non applicable; G.D. = Groupe d'âge à définir					
		Île de MONTRÉAL	TERRITOIRE CSSSAM-N	SECTEURS		VOISINAGES	Numéro de fiche
				AHUNTSIC	MONTRÉAL-NORD		
15 et 64 ans, selon le territoire, 2006 à 2016							
Projection de la population âgée de 85 ans et plus, selon le territoire, 2006 à 2016	85 ans et +	✓	✓	✓	✓	✗	009.1
Projection de la population âgée entre 6 et 11 ans, selon le territoire, 2006 à 2016	6-11 ans	✓	✓	✓	✓	✗	036.1
Projection de la population âgée entre 12 et 17 ans, selon le territoire, 2006 à 2006	12-17 ans	✓	✓	✓	✓	✗	037.1
Projection de la population âgée entre 18 et 64 ans, selon le territoire, 2006 à 2016	18-64 ans	✓	✓	✓	✓	✗	073.1
Projection de la population totale (0-17 ans, 18-64 ans, 65 ans et plus), selon le territoire, 2006-2016	0-17 ans 18-64 ans 65 ans +	✓	✓	✓	✓	✗	048
Projection de la population âgée de 65 ans et plus selon le groupe d'âge (65 à 74 ans, 75 à 84 ans, 85 ans et +, 65 ans et +), selon le territoire, 2006 à 2016	65-74 ans 75-84 ans 85 ans + 65 ans +	✓	✓	✓	✓	✗	049
Projection de la population âgée entre 0 et 17 ans selon le groupe d'âge (0-5 ans, 6-11 ans, 12-17 ans, 0-17ans) selon le territoire, 2006 à 2016	0-5 ans 6-11 ans 12-17 ans 0-17 ans	✓	✓	✓	✓	✗	050
Pyramide des âges selon le territoire	N.D.	✓	✓	✓	✓	✗	172



OBSERVATOIRE POPULATIONNEL

INDICATEURS	Groupes d'âge	Information disponible = ✓ ; sinon = ✗ Dans la colonne voisinage : ✓* = données sur évolution non disponible N.A. = non applicable; G.D. = Groupe d'âge à définir					
		Île de MONTRÉAL	TERRITOIRE CSSSAM-N	SECTEURS		VOISINAGES	Numéro de fiche
				AHUNTSIC	MONTRÉAL-NORD		
2006							
Pyramide des âges selon le territoire 2011	N.D.	✓	✓	✓	✓	✗	173
Pyramide des âges selon le territoire 2016	N.D.	✓	✓	✓	✓	✗	174
Pyramide des âges de l'Île de Montréal, 2006-2011-2016	N.D.	✓	✗	✗	✗	✗	175
Pyramide des âges CSSSAM-N, 2006-2011-2016	N.D.	✗	✓	✗	✗	✗	176
Pyramide des âges Montréal-Nord, 2006-2011-2016	N.D.	✗	✗	✗	✓	✗	177
Pyramide des âges Ahuntsic, 2006-2011-2016	N.D.	✗	✗	✓	✗	✗	178
Naissances et fécondité							
Fichier des naissances (périodes 2001-2003 à 2004-2006)							
Répartition des nouveau-nés selon certaines caractéristiques de vulnérabilité de la mère (2001-2003 et 2004-2006)	Toutes	✓	✓	✓	✓	✗	031
Taux de fécondité (taux par 1 000), nombre et proportion selon l'âge de la mère, 2001-2003, 2004-2006	12-19 ans 20-24 ans 25-29 ans 30-34 ans 35-49 ans	✓	✓	✓	✓	✗	039
Nouveau-nés (nombre et %) selon	N.A.	✓	✓	✓	✓	✗	040



INDICATEURS	Groupes d'âge	Information disponible = ✓ ; sinon = ✗ Dans la colonne voisinage : ✓* = données sur évolution non disponible N.A. = non applicable; G.D. = Groupe d'âge à définir					
		Île de MONTRÉAL	TERRITOIRE CSSSAM-N	SECTEURS		VOISINAGES	Numéro de fiche
				AHUNTSIC	MONTRÉAL-NORD		
certaines caractéristiques à la naissance selon le territoire et la période, 2001-2003 à 2004-2006							
Interruption volontaire des grossesses (IVG)							
Répartition des IVG selon certaines caractéristiques, 2004-2006	N.A	✓	✓	✓	✓	x	146
Portrait des naissances, période 2007-2009							
Naissances selon le territoire, 2007-2009	N.A	X	✓	✓	✓	✓	140
Faits saillants des naissances, 2007	N.A	X	✓	✓	✓	X	161
Faits saillants des naissances, 2008	N.A	X	✓	✓	✓	X	162
Faits saillants des naissances, 2009	N.A	X	✓	✓	✓	X	163
Taux de fécondité (pour 1 000), selon l'âge de la mère, période 2007-2009	N.A	✓	✓	✓	✓	X	164
Naissances de faible poids selon le territoire, 2007-2009	N.A	X	✓	✓	✓	✓	143
Naissances de faible poids selon certaines caractéristiques de la mère, 2007-2009	N.A	X	✓	✓	✓	X	153
Naissances prématurées, selon le territoire, 2007-2009	N.A	X	✓	✓	✓	✓	145
Naissances prématurées selon certaines caractéristiques de la mère, 2007-2009	N.A	X	✓	✓	✓	x	154
Mères ayant moins de 11 ans de scolarité, selon le territoire, 2007-2009	N.A	X	✓	✓	✓	✓	147
Mères nées dans un autre pays que le	N.A	X	✓	✓	✓	✓	151



INDICATEURS	Groupes d'âge	Information disponible = ✓ ; sinon = ✗ Dans la colonne voisinage : ✓* = données sur évolution non disponible N.A. = non applicable; G.D. = Groupe d'âge à définir					
		Île de MONTRÉAL	TERRITOIRE CSSSAM-N	SECTEURS		VOISINAGES	Numéro de fiche
				AHUNTSIC	MONTRÉAL-NORD		
Canada selon le territoire, 2007-2009							
Langue maternelle des mères, selon le territoire, 2007-2009	N.A	X	✓	✓	✓	✓	152
Allaitement maternel au CSSSAM-N, 2007-2009	N.A	X	✓	✓	✓	✓	150
Mères souhaitant l'allaitement à la suite de l'accouchement et selon certaines caractéristiques de la mère, 2007-2009	N.A	X	✓	✓	✓	X	149
Mère de moins de 20 ans selon le territoire, 2007-2009	- de 20 ans	X	✓	✓	✓	✓	148
Naissances (%) par césarienne selon le territoire, 2007-2009	N.A	X	✓	✓	✓	✓	142
Accouchements (%) par césarienne selon certaines caractéristiques de la mère, 2007-2009	N.A	X	✓	✓	✓	X	155
Retard de croissance intra-utérine et durée de gestation selon le territoire, 2007-2009	N.A	X	✓	✓	✓	X	156
Pères selon le territoire et certaines caractéristiques personnelles, 2007-2009							077
Ménages et Milieux de vie							
Ménages							
Répartition en nombre des types de familles sur le territoire du CSSSAM-N,	N.A.	✗	✓	✗	✗	✗	027



INDICATEURS	Groupes d'âge	Information disponible = ✓ ; sinon = ✗ Dans la colonne voisinage : ✓* = données sur évolution non disponible N.A. = non applicable; G.D. = Groupe d'âge à définir					
		Île de MONTRÉAL	TERRITOIRE CSSSAM-N	SECTEURS		VOISINAGES	Numéro de fiche
				AHUNTSIC	MONTRÉAL-NORD		
2006							
Répartition en nombre des types de familles sur le territoire de Montréal-Nord, 2006	N.A.	✗	✗	✓	✗	✗	056
Répartition en nombre des types de familles sur le territoire d'Ahuntsic, 2006	N.A.	✗	✗	✗	✓	✗	057
Familles (% et N) avec au moins un enfant, 2006	N.A.	✓	✓	✓	✓	✓	071
Adultes vivant en couple (% et N) sans enfant, 2006	N.A.	✓	✓	✓	✓	✓	087
Proportion (%) de familles monoparentales parmi les familles avec enfants selon le territoire, 2006 et évolution 2001-2006	N.A.	✓	✓	✓	✓	✓	077 (à venir)
Proportion (%) de familles monoparentales avec deux enfants et plus parmi les familles avec enfants selon le territoire, 2006 et évolution 2001-2006	N.A.	✓	✓	✓	✓	✓	062
Nombre et proportion (%) de familles monoparentales dont le parent est de sexe masculin parmi les familles monoparentales, 2006 et évolution 2001-2006	N.A.	✓	✓	✓	✓	✓	042
Nombre et proportion (%) de familles	N.A.	✓	✓	✓	✓	✓	043



INDICATEURS	Groupes d'âge	Information disponible = ✓ ; sinon = ✗ Dans la colonne voisinage : ✓* = données sur évolution non disponible N.A. = non applicable; G.D. = Groupe d'âge à définir					
		Île de MONTRÉAL	TERRITOIRE CSSSAM-N	SECTEURS		VOISINAGES	Numéro de fiche
				AHUNTSIC	MONTRÉAL-NORD		
monoparentales dont le parent est de sexe féminin parmi les familles monoparentales, 2006 et évolution 2001-2006							
Nombre et proportion (%) des personnes de 15 ans et plus vivant seules dans leur logement, par rapport au nombre total de personnes de 15 ans et plus dans les ménages privés, 2006 et évolution 2001-2006	N.A.	✓	✓	✓	✓	✓	044
Nombre et proportion (%) des personnes de 15 ans et plus hors famille vivant avec des personnes apparentées dans leur logement, 2006 et évolution 2001-2006	N.A.	✓	✓	✓	✓	✓	045.01
Nombre et proportion (%) des personnes de 15 ans et plus hors famille vivant avec des personnes non apparentées, parmi les personnes de 15 ans et plus dans les ménages privés, 2006 et évolution 2001-2006	N.A.	✓	✓	✓	✓	✓	046.01
Nombre et proportion (%) de personnes de 65 ans et plus vivant seules parmi les personnes de 65 ans et plus dans les ménages privés, 2006 et évolution 2001-	N.A.	✓	✓	✓	✓	✓	072



OBSERVATOIRE POPULATIONNEL

INDICATEURS	Groupes d'âge	Information disponible = ✓ ; sinon = ✗ Dans la colonne voisinage : ✓* = données sur évolution non disponible N.A. = non applicable; G.D. = Groupe d'âge à définir					
		Île de MONTRÉAL	TERRITOIRE CSSSAM-N	SECTEURS		VOISINAGES	Numéro de fiche
				AHUNTSIC	MONTRÉAL-NORD		
2006							
Milieux de vie							
Répartition des écoles primaires et secondaires selon l'indice de défavorisation scolaire du CGTSIM, 30 septembre 2008 et 18 novembre 2009	N.A.	✗	✓	✓	✓	✗	066
Répartition des ménages (% et N) privés selon le genre de ménages (unifamiliaux), 2006	N.A.	✓	✓	✓	✓	✓	073 (à venir)
Répartition des ménages (% et N) privés selon le genre de ménages (non familiaux), 2006	N.A.	✓	✓	✓	✓	✓	075 (à venir)
Conditions socioéconomiques							
Scolarité							
Nombre et proportion (%) de la population de 15 ans et plus sans certificat, diplôme ou grade, 2006	N.A.	✓	✓	✓	✓	✓	051.01
Nombre et proportion (%) de la population de 25 ans et plus avec grade universitaire, 2006	N.A.	✓	✓	✓	✓	✓	052.01
Nombre et proportion (%) de la population de 65 ans et plus sans certificat, diplômes ou grade ou ayant un diplôme d'études secondaires, selon le territoire, 2006	65 ans et +	✓	✓	✓	✓	✓	095



INDICATEURS	Groupes d'âge	Information disponible = ✓ ; sinon = ✗ Dans la colonne voisinage : ✓* = données sur évolution non disponible N.A. = non applicable; G.D. = Groupe d'âge à définir					
		Île de MONTRÉAL	TERRITOIRE CSSSAM-N	SECTEURS		VOISINAGES	Numéro de fiche
				AHUNTSIC	MONTRÉAL-NORD		
Décrochage scolaire (% et N) (sorties sans diplômes ni qualification et qui ne sont pas réinscrits), 2006-2007	G.D.	✓	✓	✓	✓	✗	053 (à venir)
Emploi							
Taux d'emploi (%) de la population de 15 ans et plus, 2006 et évolution entre 2001 et 2006	15 ans et +	✓	✓	✓	✓	✓	054.01
Population de 15 ans et plus selon l'activité (taux de chômage), 2006 et évolution entre 2001-2006	15 ans et +	✓	✓	✓	✓	✓	063
Population active de 15 ans et plus dans les ménages privés avec enfants de moins de 6 ans, 2006 et évolution entre 2001-2006	15 ans et +	✓	✓	✓	✓	✓	064
Population inactive de 15 ans et plus dans les ménages privés avec enfants de moins de 6 ans, 2006 et évolution entre 2001-2006	15 ans et +	✓	✓	✓	✓	✓	058 -01
Population en chômage de 15 ans et plus dans les ménages privés avec enfants de moins de 6 ans, 2006 et évolution entre 2001-2006	15 ans et +	✓	✓	✓	✓	✓	059
Population active de 15 ans et plus dans les ménages privés avec enfants, 2006 et évolution entre 2001-2006	15 ans et +	✓	✓	✓	✓	✓	060



OBSERVATOIRE POPULATIONNEL

INDICATEURS	Groupes d'âge	Information disponible = ✓ ; sinon = ✗ Dans la colonne voisinage : ✓* = données sur évolution non disponible N.A. = non applicable; G.D. = Groupe d'âge à définir					
		Île de MONTRÉAL	TERRITOIRE CSSSAM-N	SECTEURS		VOISINAGES	Numéro de fiche
				AHUNTSIC	MONTRÉAL-NORD		
Population inactive de 15 ans et plus dans les ménages privés avec enfants, 2006 et évolution entre 2001-2006	15 ans et +	✓	✓	✓	✓	✓	061
Population de 15 ans et plus dans les ménages privés avec enfants selon l'activité (taux d'emploi), 2006 et évolution entre 2001-2006	15 ans et +	✓	✓	✓	✓	✓	065
Population en chômage âgée de 15 ans et plus dans les ménages privés avec enfants selon l'activité (taux de chômage), 2006 et évolution entre 2001-2006	15 ans et +	✓	✓	✓	✓	✓	067
Population active de 15 ans et plus (% et N) selon la profession, 2006 (A : gestion; B : affaires, finance et administration; C : sciences naturelles et appliquées; D : secteur de la santé; E : sciences sociales, de l'enseignement, administration publique; F : arts, culture, sports, loisirs; G : ventes et services; H : métiers, transport et machinerie; I : professions propres au secteur primaire; J : transformation, fabrication et services d'utilité publique), 2006	15 ans et +	✓	✓	✓	✓	✓	127
Population active de 15 ans et plus (% et	15 ans et +	✓	✓	✓	✓	✓	128



INDICATEURS	Groupes d'âge	Information disponible = ✓ ; sinon = ✗ Dans la colonne voisinage : ✓* = données sur évolution non disponible N.A. = non applicable; G.D. = Groupe d'âge à définir					
		Île de MONTRÉAL	TERRITOIRE CSSSAM-N	SECTEURS		VOISINAGES	Numéro de fiche
				AHUNTSIC	MONTRÉAL-NORD		
N) selon l'industrie, 2006 (11 : agriculture, foresterie, pêche et chasse; 21 : extraction minière, pétrole et gaz; 22 : services publics; 23 : construction; 31-33 : fabrication; 41 : commerce de gros; 44-45 : commerce de détail; 48-49 : transport et entreposage; 51 : industrie de l'information et culturelle; 52 : finance et assurance; 53 : services immobiliers, de location; 54 : services professionnels, scientifiques et techniques; 55 : gestion de société et d'entreprise; 56 : services administratifs, de soutien, etc.; 61 : services d'enseignement; 62 : soins de santé et assistance sociale; 71 : art, spectacle et loisirs; 72 : hébergement et service de restauration; 81 : autres services; 91 : administration publique.							
Revenu							
Répartition de la population âgée de 15 ans et plus (% et N) selon la catégorie de revenu après impôt, moins de 20,000.\$, selon le territoire et le sexe, 2006	15 ans et +	✓	✓	✓	✓	✓	129
Répartition de la population âgée de 15	15 ans et +	✓	✓	✓	✓	✓	130



INDICATEURS	Groupes d'âge	Information disponible = ✓ ; sinon = ✗ Dans la colonne voisinage : ✓* = données sur évolution non disponible N.A. = non applicable; G.D. = Groupe d'âge à définir					
		Île de MONTRÉAL	TERRITOIRE CSSSAM-N	SECTEURS		VOISINAGES	Numéro de fiche
				AHUNTSIC	MONTRÉAL-NORD		
ans et plus (% et N) selon la catégorie de revenu après impôt, plus de 40,000.\$ selon le territoire et le sexe, 2006							
Revenu moyen d'emploi avant impôt de la population de 15 ans et plus \$, 2006	15 ans et +	✓	✓	✓	✓	✓	À revoir
Revenu de la famille économique en 2005 selon la catégorie de revenu avant impôt moins de 30 000 \$, selon le territoire, 2006	N.A	✓	✓	✓	✓	✓	131
Revenu de la famille économique en 2005 selon la catégorie de revenu avant impôt plus de 80 000 \$, selon le territoire	N.A	✓	✓	✓	✓	✓	132
Revenu médian des familles avant impôt \$, 2005	N.A	✓	✓	✓	✓	✓	078-01
Revenu moyen des familles avant impôt \$, 2005	N.A	✓	✓	✓	✓	✓	079-01
Fréquence du faible revenu après impôt des 65 ans et plus, 2006	65 ans et plus	✓	✓	✓	✓	✓	093 (à venir)
Fréquence du faible revenu, après impôt, des familles économiques en 2005 %	N.A	✓	✓	✓	✓	✓	080-01
Famille économique selon la composition du revenu en 2005 (%), revenu d'emploi, selon le territoire, 2006	N.A	✓	✓	✓	✓	✓	136
Famille économique selon la	N.A	✓	✓	✓	✓	✓	135



INDICATEURS	Groupes d'âge	Information disponible = ✓ ; sinon = ✗ Dans la colonne voisinage : ✓* = données sur évolution non disponible N.A. = non applicable; G.D. = Groupe d'âge à définir					
		Île de MONTRÉAL	TERRITOIRE CSSSAM-N	SECTEURS		VOISINAGES	Numéro de fiche
				AHUNTSIC	MONTRÉAL-NORD		
composition du revenu en 2005 (%), transferts gouvernementaux, selon le territoire, 2006							
Revenu de la population de 15 ans et plus hors famille en 2005 selon la catégorie de revenu moins de 20 000 \$, selon le territoire, 2006	15 ans +	✓	✓	✓	✓	✓	133
Revenu de la population de 15 ans et plus hors famille en 2005 selon la catégorie de revenu plus de 40 000 \$, 2006	15 ans +	✓	✓	✓	✓	✓	134
Revenu moyen après impôt des 15 ans et plus selon le territoire et le sexe, 2006	15 ans +	✓	✓	✓	✓	✓	098
Revenu médian des hommes de 15 ans et plus avant impôt \$, 2005, évolution 2000 et 2005	G.D.	✓	✓	✓	✓	✓	085-01
Revenu moyen des hommes de 15 ans et plus avant impôt \$, 2005, évolution 2000 et 2005	G.D.	✓	✓	✓	✓	✓	086
Fréquence du faible revenu, avant impôt, de la population de 15 ans et plus hors famille en 2005 %, évolution 2000 et 2005	G.D.	✓	✓	✓	✓	✓	082-01
Population vivant sous le seuil du faible revenu avant impôt, 2006 %, évolution	G.D.	✓	✓	✓	✓	✓	069-01



INDICATEURS	Groupes d'âge	Information disponible = ✓ ; sinon = ✗ Dans la colonne voisinage : ✓* = données sur évolution non disponible N.A. = non applicable; G.D. = Groupe d'âge à définir					
		Île de MONTRÉAL	TERRITOIRE CSSSAM-N	SECTEURS		VOISINAGES	Numéro de fiche
				AHUNTSIC	MONTRÉAL-NORD		
2001 et 2006							
Population de 15 ans et plus hors-famille % selon la composition du revenu, revenu d'emploi, 2006	15 ans +	✓	✓	✓	✓	✓	138
Population de 15 ans et plus hors-famille % selon la composition du revenu, transferts gouvernementaux, 2006	15 ans +	✓	✓	✓	✓	✓	137
Ménages locataires consacrant 30 % ou plus du revenu du ménage au loyer brut, 2005, évolution 2000 et 2005	N.A	✓	✓	✓	✓	✓	068.01
Ménages propriétaires consacrant 30 % ou plus du revenu du ménage au loyer brut, 2005, évolution 2000 et 2005	N.A	✓	✓	✓	✓	✓	083-01
Proportion et nombre d'enfants de 0-5 ans vivant sous le seuil du faible revenu avant impôt, 2006	0-5 ans	✓	✓	✓	✓	✓	076-01
Assistance sociale/emploi							
Proportion (%) de prestataires de l'assistance-emploi selon certaines caractéristiques, 2005	0-64 ans	✓	✓	✓	✓	✗	089 (à venir)
Proportion (%) de prestataires adultes des programmes d'assistance-emploi selon certaines caractéristiques, mars 2009.	18-64 ans	✓	✓	✓	✓	✗	168



INDICATEURS	Groupes d'âge	Information disponible = ✓ ; sinon = ✗ Dans la colonne voisinage : ✓* = données sur évolution non disponible N.A. = non applicable; G.D. = Groupe d'âge à définir					
		Île de MONTRÉAL	TERRITOIRE CSSSAM-N	SECTEURS		VOISINAGES	Numéro de fiche
				AHUNTSIC	MONTRÉAL-NORD		
Population de 65 ans et plus bénéficiant du supplément maximum de revenu garanti Données en attente?	?	?	?	?	?	✗?	À venir
Sécurité alimentaire							
Répartition de l'indice d'accessibilité aux fruits et légumes et surfaces de vente, 2007 (carte)	N.A.	N.A	✓	N.A	N.A	N.A	179
Défavorisation (Pampalon)							
Comprendre l'indice de défavorisation matérielle et sociale de Pampalon.	N.A.	N.A.	N.A.	N.A.	N.A.	N.A.	185 (à venir)
Défavorisation matérielle (Pampalon), 2006	N.A.	✓	✓	✓	✓	✓	182 (à venir)
Défavorisation sociale (Pampalon), 2006	N.A.	✓	✓	✓	✓	✓	183 (à venir)
Défavorisation selon le profil (matérielle et sociale), 2006	N.A.	✓	✓	✓	✓	✓	184 (à venir)
Environnements physique et social							
Environnement physique							
Population active de 15 ans et plus (% et N) utilisant la voiture comme principal moyen de transport entre le domicile et le lieu de travail, 2006	15 ans +	✓	✓	✓	✓	✓	124
Proportion et nombre de logements privés occupés nécessitant des réparations majeures, 2006	N.A	✓	✓	✓	✓	✓	088



INDICATEURS	Groupes d'âge	Information disponible = ✓ ; sinon = ✗ Dans la colonne voisinage : ✓* = données sur évolution non disponible N.A. = non applicable; G.D. = Groupe d'âge à définir					
		Île de MONTRÉAL	TERRITOIRE CSSSAM-N	SECTEURS		VOISINAGES	Numéro de fiche
				AHUNTSIC	MONTRÉAL-NORD		
Mode d'occupation des logements (%) (locataire), 2006	N.A.	✓	✓	✓	✓	✓	117
Chaleur accablante et îlots de chaleur, 2007	N.A.	✓	✓	✓	✓	✓	180
Herbe à poux (carte), 2006	N.A.	N.A.	✓	N.A.	N.A.	N.A.	181
Disponibilité des places en services de garde selon le type, 2009	0-4 ans	✓	✓	✗	✗	✗	186 (à venir)
Environnement social							
Proportion de la population de 15 ans et plus à offrir des soins ou de l'aide aux personnes âgées, sans paie ou sans salaire, selon le nombre d'heures (5 heures et plus par semaine), 2006	G.D.	✓	✓	✓	✓	✓	118
Habitudes de vie et comportements							
Activité physique							
Fiche thématique sur l'activité physique (Transport inactif, activité physique et loisirs inactifs) 2005	G.D.	✓	✓	✗	✗	✗	170
Alimentation							
Analyse thématique sur l'alimentation, 2002-2007	N.A.	✓	✓	✗	✗	✗	167
Consommation alcool et drogue							
Analyse thématique sur la consommation d'alcool et de drogue chez les jeunes à Montréal	G.D.	✓	✗	✗	✗	✗	169



INDICATEURS	Groupes d'âge	Information disponible = ✓ ; sinon = ✗ Dans la colonne voisinage : ✓* = données sur évolution non disponible N.A. = non applicable; G.D. = Groupe d'âge à définir					
		Île de MONTRÉAL	TERRITOIRE CSSSAM-N	SECTEURS		VOISINAGES	Numéro de fiche
				AHUNTSIC	MONTRÉAL-NORD		
Consommation de tabac							
Analyse thématique sur la consommation de tabac en 2002-2007	G.D.	✓	✓	✗	✗	✗	091
Jeux de hasard et d'argent							
Analyse thématique sur les jeux de hasard à Montréal. Données en attente?	?	?	?	?	?	✗	(à venir)
Pratiques préventives							
Utilisateurs de centres d'accès au matériel d'injection stérile (CAMSI), 2006	G.D.	✓	✓	✓	✓	✗	115
Utilisateurs de centres d'accès au matériel d'injection stérile (CAMSI), 2009	G.D.	✓	✓	✓	✓	✗	090
Utilisation des services de santé							
Utilisation des services médicaux de première ligne, 2005-2006	G.D.	✓	✓	✗	✗	✗	199 (à venir)
Consultations médicales et médecin de famille chez les 12 ans et plus (%), 2005	12 ans et plus	✓	✓	✗	✗	✗	144
Utilisation des services de santé mentale, 2005-2006	G.D.	✓	✓	✗	✗	✗	187
Couverture vaccinale en milieu scolaire (2007-2008)	4e année primaire Secondaire III	✓	✓	✓	✓	✗	188
Participation au Programme québécois de dépistage du cancer du sein	50-69 ans	✓	✓	✓	✓	✓	141



INDICATEURS	Groupes d'âge	Information disponible = ✓ ; sinon = ✗ Dans la colonne voisinage : ✓* = données sur évolution non disponible N.A. = non applicable; G.D. = Groupe d'âge à définir					
		Île de MONTRÉAL	TERRITOIRE CSSSAM-N	SECTEURS		VOISINAGES	Numéro de fiche
				AHUNTSIC	MONTRÉAL-NORD		
(PQDCS), 2008							
Nombre de personnes vaccinées contre l'influenza par catégorie de groupe cible (milieu ouvert, milieu fermé, travailleurs de la santé, personnes âgées de 60 ans et plus) et nombre de points de vaccination selon le type d'établissement (saison 2007-2008)	G.D.	✓	✓	✓	✓	✗	190 (à venir)
ÉTAT DE SANTÉ							
État de santé globale							
Espérance de vie à la naissance, en bonne santé et à 65 ans et plus selon le sexe et le territoire, 2002-2006	N.A.	✓	✓	✓	✓	✗	097
Taux des années potentielles de vie perdues (APVP) selon la cause et le territoire, 2000-2005	N.A.	✓	✓	✓	✓	✗	120
État de santé physique							
Hospitalisation selon la cause							
Taux hospitalisation en soins physiques de courte durée toutes causes, sexes réunis et selon le sexe, 1991-1996 à 2001-2006	N.A.	✓	✓	✓	✓	X	084
Taux hospitalisation en soins physiques de courte durée, maladies de l'appareil	N.A.	✓	✓	✓	✓	X	157



OBSERVATOIRE POPULATIONNEL

INDICATEURS	Groupes d'âge	Information disponible = ✓ ; sinon = ✗ Dans la colonne voisinage : ✓* = données sur évolution non disponible N.A. = non applicable; G.D. = Groupe d'âge à définir					
		Île de MONTRÉAL	TERRITOIRE CSSSAM-N	SECTEURS		VOISINAGES	Numéro de fiche
				AHUNTSIC	MONTRÉAL-NORD		
circulatoire, sexes réunis et selon le sexe, 1991-1996 à 2001-2006							
Taux hospitalisation en soins physiques de courte durée, maladies respiratoires, sexes réunis et selon le sexe, 1991-1996 à 2001-2006	N.A	✓	✓	✓	✓	X	158
Taux hospitalisation en soins physiques de courte durée, maladies de l'appareil digestif, sexes réunis et selon le sexe, 1996-2001 et 2001-2006	G.D.	✓	✓	✓	✓	X	159 (à venir)
Taux hospitalisation en soins physiques de courte durée, traumatismes non intentionnels, sexes réunis et selon le sexe, 1991-1996 à 2001-2006	G.D	✓	✓	✓	✓	X	160
Taux hospitalisation en soins physiques de courte durée, maladies des organes génito-urinaires, sexes réunis et selon le sexe, 1991-1996 à 2001-2006	G.D	✓	✓	✓	✓	X	165
Nombre et taux d'hospitalisation durant la 1re année de vie selon la cause et mortalité infantile, 1990-1994 à 2001-2005	0-1 an	✓	✓	✓	✓	X	119
Morbidité							
Portrait des personnes souffrant d'hypertension artérielle, 2000-2001 et	20 ans +	✓	✓	X	X	X	074



OBSERVATOIRE POPULATIONNEL

INDICATEURS	Groupes d'âge	Information disponible = ✓ ; sinon = ✗ Dans la colonne voisinage : ✓* = données sur évolution non disponible N.A. = non applicable; G.D. = Groupe d'âge à définir					
		Île de MONTRÉAL	TERRITOIRE CSSSAM-N	SECTEURS		VOISINAGES	Numéro de fiche
				AHUNTSIC	MONTRÉAL-NORD		
2005-2006							
Portrait des personnes souffrant de diabète, 2003-2004	20 ans +	✓	✓	✗	✗	✗	070
Portrait des personnes souffrant d'insuffisance cardiaque, 2000-2001 et 2005-2006	20 ans +	✓	✓	✗	✗	✗	055
Portrait des personnes souffrant d'une MPOC, 2005-2006	40 ans +	✓	✓	✗	✗	✗	092
Répartition géographique des usagers de la route blessés, piétons, 1999-2003	G.D.	X	X	✓	✓	✓	189
Répartition géographique des usagers de la route blessés, cyclistes, 1999-2003	G.D.	X	X	✓	✓	✓	191 (à venir)
Répartition géographique des usagers de la route blessés occupants de véhicule, 1999-2003	G.D.	X	X	✓	✓	✓	192 (à venir)
Incidence du cancer, selon le siège (poumon, colorectal et ensemble des sièges), selon le territoire et le sexe, périodes 1996-2000 et 2001-2005	N.A	✓	✓	✓	✓	✗	094
Incapacités							
Définitions relatives aux incapacités, type et gravité	N.A.	X	X	X	X	X	194 (à venir)
Incapacités chez les personnes âgées de 15 ans et plus, 2001-2007	15 ans +	✓	✓	✓	✓	✗	193 (à venir)
Incapacités chez les personnes âgées	- de 15 ans	✓	✓	✓	✓	✗	196



INDICATEURS	Groupes d'âge	Information disponible = ✓ ; sinon = ✗ Dans la colonne voisinage : ✓* = données sur évolution non disponible N.A. = non applicable; G.D. = Groupe d'âge à définir					
		Île de MONTRÉAL	TERRITOIRE CSSSAM-N	SECTEURS		VOISINAGES	Numéro de fiche
				AHUNTSIC	MONTRÉAL-NORD		
de moins de 15 ans, 2001-2007							(à venir)
Incapacités chez les personnes âgées de 65 ans et plus, 2001-2007	65 ans et +	✓	✓	✓	✓	✗	195 (à venir)
ITSS et MADO							
Situation épidémiologique des principales ITSS, 2006	G.D	✓	✓	✓	✓	✗	114 (à venir)
Situation épidémiologie des principales ITSS, 2009	G.D	✓	✓	✓	✓	✗	171
Situation épidémiologique, chlamydia, 2006-2009	G.D	✓	✓	✓	✓	✗	116
Situation épidémiologique, infection gonococcique, 2006-2009	G.D	✓	✓	✓	✓	✗	121
Situation épidémiologique, hépatite C, 2006-2009	G.D	✓	✓	✓	✓	✗	122
Situation épidémiologique, syphilis infectieuse, 2003-2009	G.D	✓	✓	✓	✓	✗	166
État de santé mentale							
Analyse thématique portant sur la santé mentale (Stress, idées suicidaires et consultation psychologique), 2005	N.A	✓	✓	✗	✗	✗	139
Patients du CSSSAM-N et santé mentale, troubles dépressifs, bipolarité et anxiété, 2006-2007	G.D	✓	✓	✓	✓	✗	110
Taux ajusté de tentatives de suicide et nombre selon le groupe d'âge et le sexe,	G.D	✓	✓	✓	✓	✗	198 (à venir)



INDICATEURS	Groupes d'âge	Information disponible = ✓ ; sinon = ✗ Dans la colonne voisinage : ✓* = données sur évolution non disponible N.A. = non applicable; G.D. = Groupe d'âge à définir					
		Île de MONTRÉAL	TERRITOIRE CSSSAM-N	SECTEURS		VOISINAGES	Numéro de fiche
				AHUNTSIC	MONTRÉAL-NORD		
2006-2008							
État de santé sociale							
Analyse thématique portant sur l'adaptation sociale des jeunes, 2005	0-17 ans	✓	✓	✓	✓	✗	200 (à venir)
Analyse thématique sur la maturité scolaire, 2008	0-5 ans	✓	✓	✓	✓	✓	111
Signalements reçus et retenus à la DPJ (% et N) selon le type et le territoire chez les 0-5 ans, 2008-2009	0-5 ans	✓	✓	✓	✓	✗	112
Signalements reçus et retenus à la DPJ (% et N) selon le type et le territoire chez les 6-17 ans, 2005-2006 et 2008-2009	0-17 ans	✗	✓	✓	✓	✗	113
Principales causes de mortalité							
Mortalité périnatale Données?	N.A.	✓	✓	✓	✓	✗	(à venir)
Taux ajusté de mortalité, principales causes, selon le sexe et le territoire, période 2001-2005	65 ans et plus	✓	✓	✓	✓	✗	106
Taux ajusté de mortalité (toutes causes) selon le territoire et le sexe, périodes 1995-1999 et 2001-2005	G.D.	✓	✓	✓	✓	✗	096
Taux ajusté de mortalité (tumeurs	N.A.	✓	✓	✓	✓	✗	102



INDICATEURS	Groupes d'âge	Information disponible = ✓ ; sinon = ✗ Dans la colonne voisinage : ✓* = données sur évolution non disponible N.A. = non applicable; G.D. = Groupe d'âge à définir					
		Île de MONTRÉAL	TERRITOIRE CSSSAM-N	SECTEURS		VOISINAGES	Numéro de fiche
				AHUNTSIC	MONTRÉAL-NORD		
malignes) selon le sexe et le territoire, périodes 1995-1999 et 2001-2005							
Taux ajusté de mortalité et incidence cancer du poumon, périodes 1995-1999 et 2001-2005	N.A.	✓	✓	✓	✓	✗	105
Taux ajusté de mortalité et incidence, cancer du sein, selon le territoire, période 2001-2005	N.A.	✓	✓	✓	✓	✗	107
Taux ajusté de mortalité et incidence, cancer de la prostate, selon le territoire, période 2001-2005	N.A.	✓	✓	✓	✓	✗	108
Taux ajusté de mortalité et incidence, cancer du côlon et du rectum, périodes 1995-1999 et 2001-2005	N.A.	✓	✓	✓	✓	✗	103
Taux ajusté de mortalité par maladies de l'appareil circulatoire selon le sexe et le territoire, périodes 1995-1999 et 2000-2005	N.A.	✓	✓	✓	✓	✗	100
Taux ajusté de mortalité par maladies de l'appareil respiratoire selon le sexe et le territoire, périodes 1995-1999 et 2000-2005	N.A.	✓	✓	✓	✓	✗	101
Taux ajusté de mortalité par MPOC, selon le sexe et le territoire, périodes 1990 à 2005	N.A.	✓	✓	✓	✓	✗	125



INDICATEURS	Groupes d'âge	Information disponible = ✓ ; sinon = ✗ Dans la colonne voisinage : ✓* = données sur évolution non disponible N.A. = non applicable; G.D. = Groupe d'âge à définir					
		Île de MONTRÉAL	TERRITOIRE CSSSAM-N	SECTEURS		VOISINAGES	Numéro de fiche
				AHUNTSIC	MONTRÉAL-NORD		
Taux ajusté de mortalité, maladies de l'appareil digestif	N.A.	✓	✓	✓	✓	✗	104
Taux ajusté de mortalité par suicide et nombre de suicides, selon le sexe, le groupe d'âge et le territoire, périodes de 1990 à 2005	G.D.	✓	✓	✓	✓	✗	109
Taux ajusté de mortalité par suicide et nombre de suicides, selon le sexe, le groupe d'âge et le territoire, périodes de 2005 à 2009	G.D.	✓	✓	✓	✓	✗	197 (à venir)
Taux ajusté de mortalité par diabète selon le sexe et le territoire, périodes 1990 à 2005	G.D	✓	✓	✓	✓	✗	126