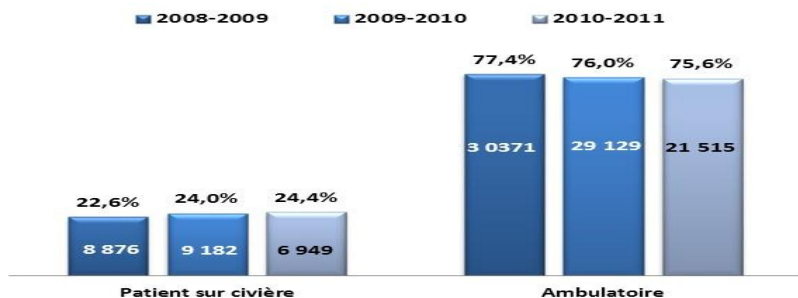
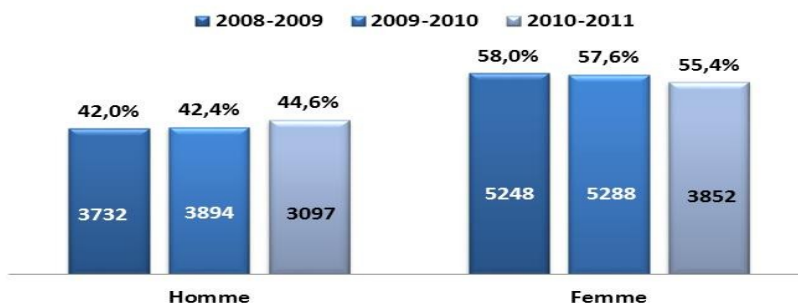


**Utilisation des services de santé (2007-2008 à 2010-2011)
Patients sur civière à l'urgence de l'Hôpital Fleury**

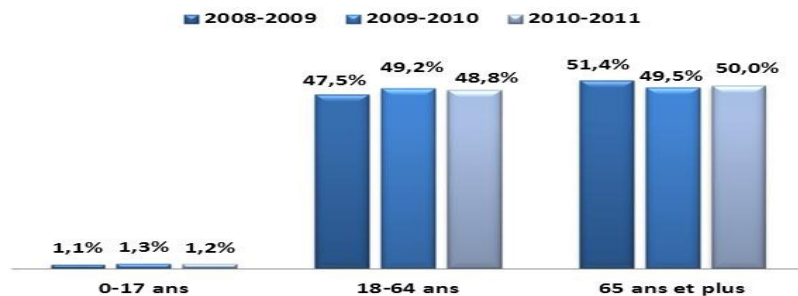
Proportion (%) et nombre des patients sur civière et ambulatoire à l'hôpital Fleury selon la période 2008-2009 à 2010-2011.



Répartition (% et N) des patients sur civière à l'hôpital Fleury selon le sexe, période 2008-2009 à 2010-2011



Répartition (%) des patients sur civière à l'hôpital Fleury selon le groupe d'âge, période 2008-2009 à 2010-2011



Fiche : 212 : USS _ Utilisation des Urgences à Fleury_Patient sur Civière (2007-08 à 2010-11). **Source** : Agence de la Santé et des services sociaux de Montréal. Gouvernement du Québec, 2011. Registre de la salle d'urgence (J56), MSSS. Site ÉMIS_CONSOM : 2003-2007. **Mise à jour** : juin 2011



Définition : Cette section présente le nombre et pourcentage des patients sur civière et ambulatoire à l'urgence des hôpitaux de Montréal, particulièrement à l'Hôpital Fleury, et ce, quelle que soit la provenance du patient.

* L'année financière 2010-2011 est en cours.

**Nombre de patients sur civière dans les hôpitaux de Montréal
2008-2009 à 2010-2011**

CENTRE HOSPITALIER	2008-2009	2009-2010	2010-2011*
L'HÔPITAL GÉNÉRAL JUIF SIR MORTIMER B. DAVIS	31 334	33 250	26 082
HÔPITAL DU SACRÉ-COEUR DE MONTRÉAL	23 202	25 339	19 811
HÔPITAL GÉNÉRAL DE MONTRÉAL	22 919	24 144	18 709
HÔPITAL CITÉ DE LA SANTÉ DE LAVAL	23 328	22 712	En cours
HÔPITAL NOTRE-DAME DU CHUM	20 626	20 555	15 524
HÔPITAL ROYAL VICTORIA	18 064	18 792	13 182
HÔPITAL GÉNÉRAL DU LAKESHORE	16 559	16 810	13 302
HÔPITAL SAINT-LUC DU CHUM	16 728	16 666	13 721
HÔPITAL MAISONNEUVE-ROSEMONT	15 861	16 570	14 003
CHU SAINTE-JUSTINE	14 742	15 715	11 111
HÔTEL-DIEU DU CHUM	12 599	14 221	10 816
L'HÔPITAL DE MONTRÉAL POUR ENFANTS	14 848	13 874	10 887
CENTRE HOSPITALIER DE VERDUN	13 619	13 704	11 106
HÔPITAL SANTA CABRINI	12 907	13 248	10 972
CENTRE HOSPITALIER DE ST. MARY	12 416	12 202	9 803
HÔPITAL JEAN-TALON	10 765	11 420	8 842
HÔPITAL FLEURY	8 876	9 182	6 949
HÔPITAL DE LASALLE	7 642	7 870	5 919
INSTITUT DE CARDIOLOGIE DE MONTRÉAL	7 847	7 651	5 741
HÔPITAL DE LACHINE	5 095	4 979	3 905
HÔPITAL LOUIS-H. LAFONTAINE	1 506	1 297	961
TOTAL	311 601	320 340	231 459

Faits saillants : Pour la période 2008-2009 à 2010-2011, on estime à 25 007 le nombre moyen annuel de patients sur civière à l'Hôpital Fleury quelle que soit leur provenance. Par ailleurs, les patients âgés (65 ans et plus), ainsi que les femmes composent la majorité des clientèles à l'urgence. Finalement, la variation entre les hôpitaux montréalais place l'Hôpital Fleury au 17^e rang au regard du nombre de patients sur civière quelle que soit leur provenance.