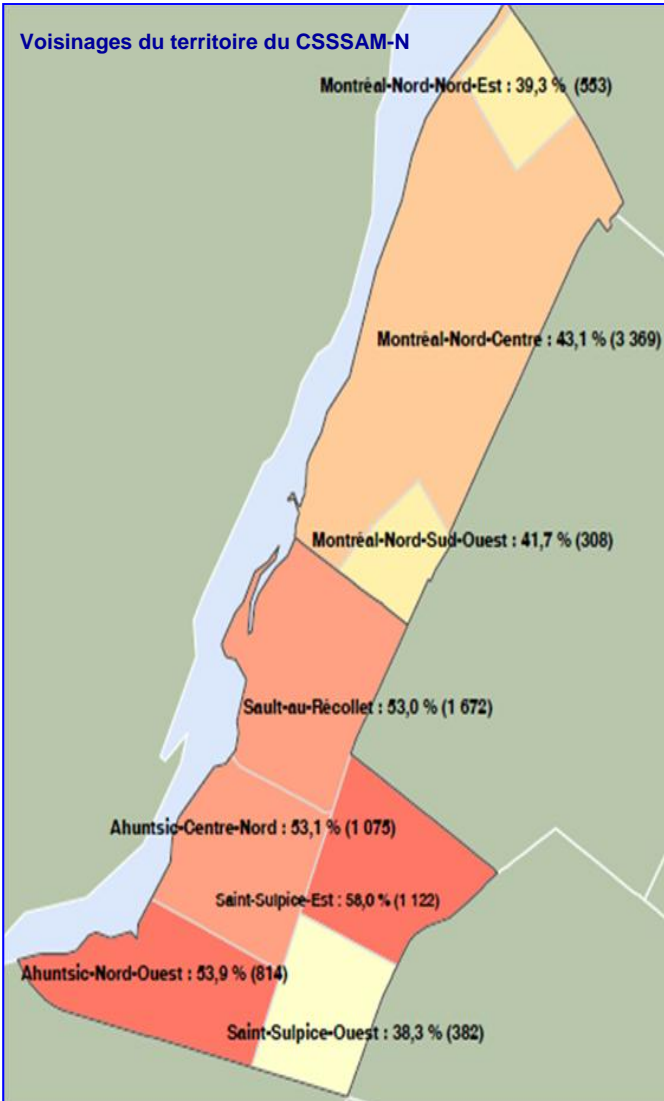
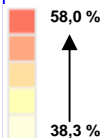


**Utilisation des services de santé
Participation au Programme québécois de dépistage du
cancer du sein (PQDCS) (2008)**

Voisinsages du territoire du CSSSAM-N



Légende de la carte



Fiche : 141 : USS_Participation_PQDCS_ (2008)

Source : Le portrait de la participation des montréalaises au PQDCS pour le CSSSAM-N, DSP, ASSS de Montréal, 2009

Mise à jour : Juillet 2010



OBSERVATOIRE POPULATIONNEL

Définition : Le taux de participation (%) au Programme québécois de dépistage du cancer du sein (PQDCS) représente le nombre de femmes de 50 à 69 ans du territoire CSSSAM-N ayant passé une mammographie de dépistage dans le cadre du PQDCS et ayant consenti à la transmission de leurs données personnelles, sur l'ensemble de la population admissible du territoire au cours d'une période de 24 mois.

Voisinsages du secteur Montréal-Nord :

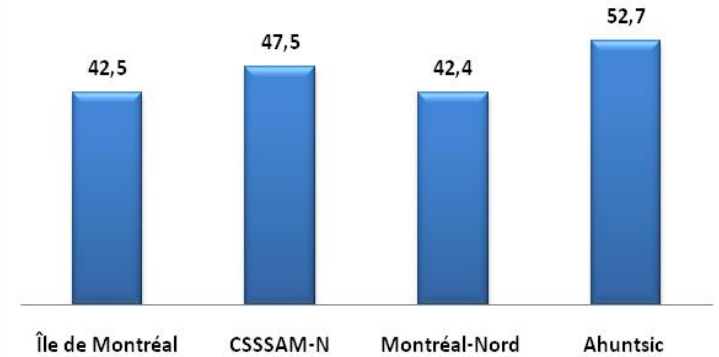
- **Montréal-Nord-Nord-Est :** Taux de participation au PQDCS le plus faible des voisinsages de Montréal-Nord, taux inférieur aux territoires de comparaison (Montréal, CSSSAM-N, Montréal-Nord et Ahuntsic), totalisant 553 personnes.
- **Montréal-Nord-Centre :** 1^{er} rang des voisinsages de Montréal-Nord; taux plus élevé qu'à Montréal et Montréal-Nord, mais inférieur au CSSSAM-N et Ahuntsic, pour un total de 3 369 femmes.
- **Montréal-Nord-Sud-Ouest :** 2^e rang des voisinsages de Montréal-Nord; taux inférieur aux territoires de comparaison, totalisant 308 participantes.

Voisinsages du secteur Ahuntsic :

- **Sault-au-Récollet :** Avant dernier rang des voisinsages d'Ahuntsic; taux supérieur aux territoires de comparaison, totalisant 1 672 personnes.
- **Achuntsic-Centre-Nord :** 3^e rang des voisinsages d'Ahuntsic; taux supérieur aux territoires de comparaison, pour un total de 1 075 personnes.
- **Saint-Sulpice-Est :** Taux de participation au PQDCS le plus élevé de tous les territoires de comparaison, totalisant 1 122 participantes.
- **Achuntsic-Nord-Ouest :** 2^e rang des voisinsages d'Ahuntsic; taux supérieur aux territoires de comparaison, pour un total de 814 femmes.
- **Saint-Sulpice-Ouest :** Taux de participation le plus faible de tous les territoires de comparaison, totalisant 382 participantes.

Faits saillants : En 2008, le taux de participation au PQDCS varie de 38,3 % à 58,0 % selon les voisinsages. Le taux est plus élevé au CSSSAM-N qu'à Montréal, de même à Ahuntsic comparativement à Montréal-Nord. Enfin, l'évolution de 2005 à 2008 suit une tendance à la hausse pour tous les territoires de comparaison.

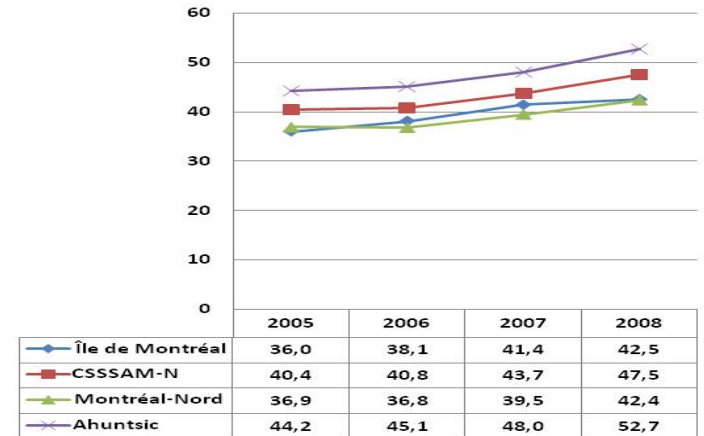
Taux de participation au PQDCS au 30 juin 2008, selon le territoire



Différence entre les territoires :

- Au 30 juin 2008, le taux de participation au PQDCS est plus élevé au CSSSAM-N qu'à Montréal. Le nombre de participantes au CSSS totalise 9 295 femmes.
- Le taux de participation est plus élevé à Ahuntsic qu'à Montréal-Nord, pour des totaux respectifs de 5 065 et 4 230 participantes.

Taux de participation au PQDCS selon le territoire, 2005 à 2008



Évolution dans le temps : L'évolution du taux de participation au PQDCS entre 2005 et 2008 suit une tendance à la hausse dans tous les territoires de comparaison. Rappelons que le taux visé se situe à 70 % afin de réduire de 25 % le taux de mortalité par cancer du sein.