



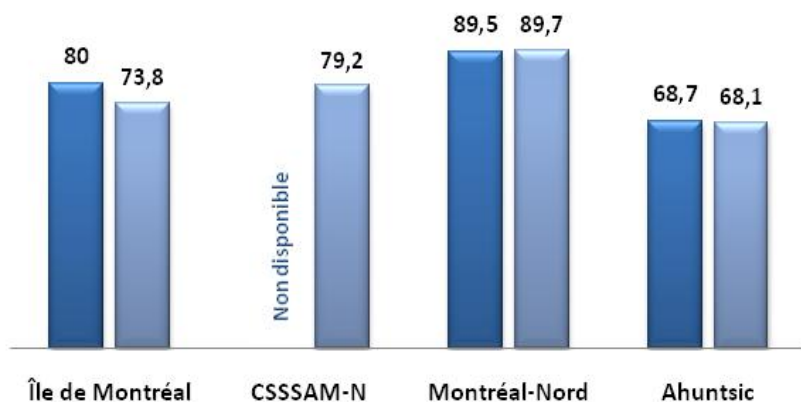
OBSERVATOIRE POPULATIONNEL

Définition :

- 1) Taux ajusté d'incidence par cancer du poumon par 100 000 habitants : rapport pour une période donnée, du nombre de nouveaux cas de cancer du poumon, à la population totale au milieu de la même période, ajusté selon la structure de l'âge de la population.
- 2) Taux ajusté de mortalité par cancer du poumon, soit le rapport, pour une période donnée, du nombre annuel moyen de décès pour cancer du poumon pour 100 000 habitants, ajusté selon la structure d'âge de la population.

Principales causes de mortalité (1995-1999 et 2000-2005) Taux ajusté d'incidence et de mortalité, cancer du poumon

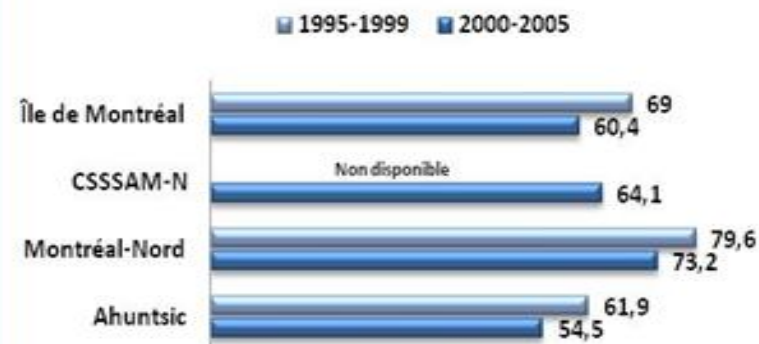
Évolution du taux d'incidence (pour 100 000) du cancer du poumon, selon le territoire, 1997-2001 et 2001-2005



Constat:

La comparaison du taux d'incidence et de mortalité par cancer du poumon révèle une létalité importante de ce type de cancer compte tenu du fait que le taux d'incidence n'est pas beaucoup plus élevé que le taux de mortalité par cancer du poumon.

Évolution du taux ajusté de mortalité du cancer du poumon, selon le territoire, 1995-1999 et 2000-2005 (Taux annuel moyen pour 100 000, sexes réunis)

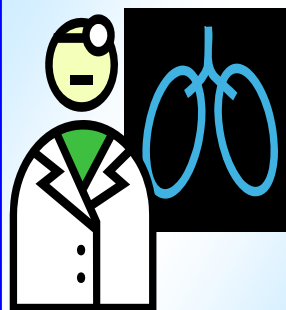


Taux ajusté d'incidence :

Au CSSS, pour la période 2001-2005, le taux ajusté d'incidence du cancer du poumon est plus élevé qu'à Montréal. C'est également le cas à Montréal-Nord, comparativement à Achunsiac.

Évolution entre les périodes :

L'évolution du taux ajusté d'incidence du cancer du poumon entre les périodes 1997-2001 et 2001-2005, révèle une tendance à la baisse à Montréal et à Achunsiac. Aucune tendance particulière à Montréal-Nord. Aucune différence statistiquement significative au seuil de 0,05, suggérant que les taux demeurent relativement comparables entre les territoires de comparaison.



Taux ajusté de mortalité :

Le taux ajusté de mortalité par cancer du poumon durant la période 2000-2005 est supérieur au CSSSAM-N comparativement à Montréal. Il est également plus élevé à Montréal-Nord qu'à Achunsiac. Les taux ne sont cependant pas significativement différents au seuil de 0,05, suggérant que les taux se comparent entre les territoires de comparaison.

Évolution entre les périodes :

Entre les périodes 1995-1999 et 2000-2005, le taux ajusté de mortalité par cancer du poumon a baissé dans tous les territoires de comparaison (Montréal, Montréal-Nord et Achunsiac).